



Chiffres clés du tourisme 2025

La métropole de Lyon en quelques chiffres



3^e

métropole de France

1,4

million d'habitants

58

communes

42 000

emplois touristiques

Chiffres clés 2025



Robert Revat

Président

ONLYLYON Tourisme et Congrès

Édito

2025 aura confirmé ce que nous savions déjà : Lyon est une destination résiliente, vivante et en constante évolution.

Dans un contexte économique et géopolitique exigeant, les indicateurs du tourisme lyonnais témoignent d'une remarquable solidité. Avec 9,58 millions de nuitées marchandes et un taux d'occupation annuel moyen de 69,3%, la fréquentation hôtelière se maintient à un très bon niveau. Les grandes manifestations ont rythmé l'année avec éclat : le SIRHA, évidemment, avec plus de 257 000 professionnels du monde entier, les Eurogames accueillant 5 500 athlètes de 105 nationalités, les championnats du monde d'e-sport à la LDLC Arena, et nos rendez-vous emblématiques, Fête des Lumières, Biennale de la Danse, Nuits de Fourvière, ou encore Festival Lumière, incarnant l'âme de Lyon.

Ces résultats sont le fruit du travail collectif de toute une destination, emmenée par les équipes d'ONLYLYON Tourisme et Congrès, aux côtés des 658 partenaires et acteurs qui font vivre la destination au quotidien. L'accueil exceptionnel de la 18^e édition de Rendez-vous en France, qui a réuni à Lyon 817 professionnels du tourisme de 62 pays, illustre la confiance que la filière nationale place dans notre métropole.

Je tiens également à souligner la **progression continue de notre engagement en faveur d'un tourisme plus responsable**. Avec un score renforcé de 84% au classement GDS Index et une place dans le top 10 mondial des destinations durables, Lyon fait figure de référence. **44% de notre parc d'hébergements est désormais écolabellisé** : c'est un résultat dont nous pouvons être fiers, et qui trace la voie pour les années à venir.

En 2026, nous continuons à porter ensemble cette ambition : **faire de Lyon l'une des destinations les plus attractives et les plus durables d'Europe, au bénéfice de nos visiteurs, de nos habitants et de notre territoire.**

Pourquoi ce document ?

Édités chaque année au printemps, les chiffres clés du tourisme de l'année précédente sont le moyen pour ONLYLYON Tourisme et Congrès et ses partenaires de tirer le bilan de leur activité et de la santé de la destination.

Ce bilan 2025 confirme une année stable avec des résultats solides. L'activité événementielle, des grands concerts aux rendez-vous professionnels, a largement participé à cette dynamique positive.

Ce bilan 2025 sera divisé en deux grandes parties :

→ Dans la première, nous nous attacherons à présenter **les chiffres de la destination**, à travers ses grands piliers touristiques : musées, transports, visites, hébergements...

Voir page 6

→ Dans une seconde partie, **les chiffres propres à ONLYLYON Tourisme et Congrès** et à ses missions : marketing, promotion, tourisme d'affaires, accueil...

Voir page 18

Ce bilan chiffré sera également l'occasion de présenter de manière factuelle et visuelle **les efforts faits par la destination pour développer un tourisme plus responsable**.

Ainsi, vous retrouverez en haut de chaque double-page les objectifs de développement durable (ODD) de l'ONU et pourrez suivre en chiffres les efforts d'ONLYLYON Tourisme et Congrès pour tendre vers un tourisme à impact plus limité pour notre destination.



En savoir plus sur la dynamique du tourisme

— Étude : le profil des touristes à Lyon à télécharger

Enquête menée par la Métropole de Lyon et ONLYLYON Tourisme et Congrès auprès de 5 000 personnes entre octobre 2023 et septembre 2024.



Objectifs de Développement Durable

Les objectifs à intégrer dans nos stratégies

« Les objectifs de Développement Durable de l'ONU (17 ODD) nous donnent la marche à suivre pour parvenir à un avenir meilleur et plus durable pour tous. Ils répondent aux défis mondiaux auxquels nous sommes confrontés, notamment ceux liés à la pauvreté, aux inégalités, au climat, à la dégradation de l'environnement, à la prospérité, à la paix et à la justice. Les objectifs sont interconnectés et, pour ne laisser personne de côté, il est important d'atteindre chacun d'entre eux, et chacune de leurs cibles, d'ici à 2030* . »

*[source : UN.org]

Dans sa stratégie pour un tourisme plus responsable, **ONLYLYON Tourisme et Congrès** a choisi de se concentrer tout particulièrement sur les **10 ODD** suivants :

2 FAIM «ZÉRO»



3 BONNE SANTÉ ET BIEN-ÊTRE



8 TRAVAIL DÉCENT ET CROISSANCE ÉCONOMIQUE



10 INÉGALITÉS RÉDUITES



11 VILLES ET COMMUNAUTÉS DURABLES



12 CONSOMMATION ET PRODUCTION RESPONSABLES



13 MESURES RELATIVES À LA LUTTE CONTRE LES CHANGEMENTS CLIMATIQUES



14 VIE AQUATIQUE



15 VIE TERRESTRE



17 PARTENARIATS POUR LA RÉALISATION DES OBJECTIFS



Les grands piliers de notre stratégie

<p>Co-construire ensemble un tourisme plus responsable à Lyon et sa métropole avec l'ensemble des parties prenantes</p>	
<p>Respecter l'environnement en œuvrant pour une amélioration de nos impacts, et freiner les effets du changement climatique</p>	
<p>Participer au bien-être et à la bonne santé des individus</p>	
<p>Favoriser l'accessibilité des offres à tous les publics</p>	
<p>Garantir l'authenticité de l'expérience vécue en privilégiant la rencontre, la convivialité</p>	
<p>Encourager une consommation responsable locale</p>	
<p>Développer l'économie locale et l'emploi sur le territoire</p>	

La santé de la destination

2025 confirme la solidité de la destination lyonnaise, avec des indicateurs touristiques stables dans un contexte exigeant.

Du côté de l'**hébergement**, la fréquentation **se maintient à un niveau élevé** : 9,58 millions de nuitées marchandes (+ 0,2% vs n-1) avec un taux d'occupation annuel de 69,3%, preuve de l'attractivité constante de Lyon toutes cibles confondues.

L'année a été marquée par **une riche actualité événementielle** : le SIRHA avec plus de 257 000 professionnels, des championnats du monde d'e-sport à guichets fermés à la LDLC Arena, de grands événements incontournables mobilisant des centaines de milliers de spectateurs comme la Fête des Lumières ou la Biennale de la Danse.

Du côté des **activités culturelles**, les **résultats sont plus contrastés** : les attractions touristiques progressent de + 8% vs n-1, mais les musées affichent un léger recul à relativiser au regard d'une année 2024 boostée par la Biennale d'Art Contemporain. La Lyon City Card totalise 38 972 ventes sur l'année, en baisse pour la première fois de son histoire, dans un contexte de pouvoir d'achat des visiteurs plus contraint.

Le **tourisme d'affaires**, enfin, **conserve une position forte** et a accueilli 188 événements professionnels dont 9 salons et foires dépassant les 50 000 visiteurs chacun.

Les chiffres clés en un clin d'œil

Hébergements

Une année stable

9,58 millions de nuitées marchandes
soit **+ 0,2%** vs n-1



TO annuel de **69,3%**
soit **- 1,6 pt** vs n-1

Activités

Des résultats contrastés



ATTRACTIONS

971 194 entrées soit **+ 8%** vs n-1

MUSÉES

1 744 021 visiteurs soit **- 11,4%** vs n-1

LYON CITY CARD

38 972 cartes soit **- 22%** vs n-1



Tourisme d'affaires

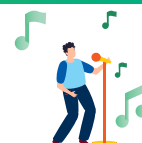
Des défis majeurs

188 événements accueillis
soit **- 15%** vs n-1

41,9 millions d'euros en dépenses
pour les congressistes

Événements

Les grands concerts



226 000 spectateurs pour les grands
concerts à la LDLC Arena

Les événements sportifs

58 000 supporters : **record d'affluence**
au Groupama Stadium pour le match OL-PSG

Tourisme responsable

Lyon 1^{er} destination française
dans le Top 10



Score de **84%** au classement **GDS Index**

90 établissements écolabellisés
soit **44%** du parc d'hébergements

Transports



Une enquête auprès de 44 440 touristes

28% privilégient le train pour venir
à Lyon

57% privilégient les transports en
commun pour se déplacer dans Lyon



Hébergements

Forte de 268 hébergements totalisant 46 313 lits, **l'offre métropolitaine affiche une qualité remarquable, et le premier parc hôtelier français après Paris.**

En 2025, la fréquentation se maintient à un niveau très solide avec **9,58 millions de nuitées marchandes** (+ 0,2% vs n-1) et un **taux d'occupation annuel moyen de 69,3 %**, confirmant l'attractivité de la destination auprès de toutes les clientèles et une activité événementielle porteuse.

La métropole se distingue également par **l'engagement durable de son parc : 44 % des établissements sont désormais écolabellisés.**

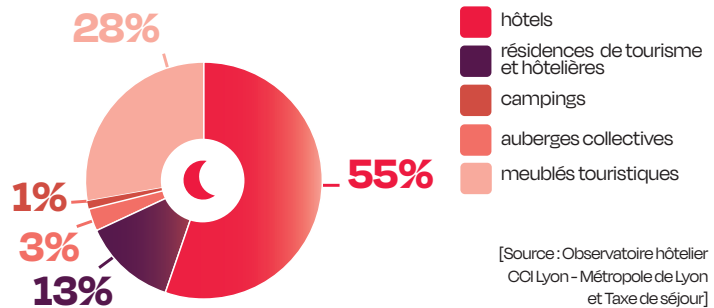
Fréquentation

9,58 millions de nuitées dans les hébergements touristiques marchands
soit **+ 0,2%** vs n-1

[Source : Observatoire hôtelier CCI Lyon - Métropole de Lyon et Taxe de séjour]



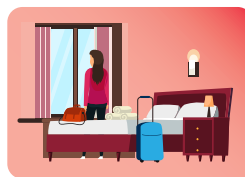
Répartition du nombre de nuitées par catégorie d'hébergement



Offre

268 hébergements

Une capacité de **46 313** lits



Hôtels

216 établissements
15 122 chambres
32 572 lits

Résidences de tourisme et hôtelières

39 établissements
3 762 appartements
10 417 lits

Campings

3 établissements
1 572 lits

Auberges collectives

10 établissements
538 chambres
1 752 lits

[Source : Taxe de séjour]

Hôtels et résidences de tourisme et hôtelières

Fréquentation

Hôtels : **5,30 millions** de nuitées

Résidences de tourisme et hôtelières :
1,20 million de nuitées

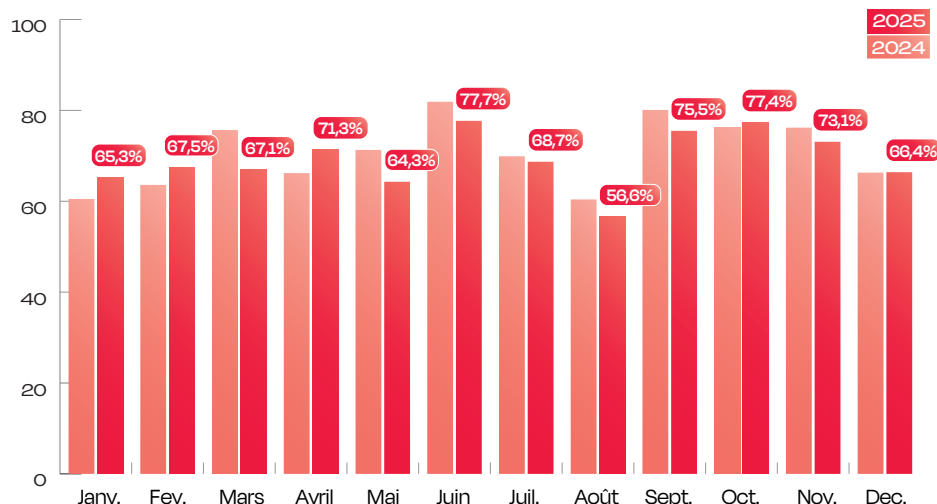
[Source : Observatoire hôtelier CCI Lyon Métropole de Lyon et Taxe de séjour]

85% de l'offre hôtelière classée
dont **66%** en 3, 4 et 5 étoiles

[Source: Taxe de séjour]

Nouveautés	Réouvertures
Hôtel Oceania Lyon *** 72 chambres (Lyon 8)	Cour des Loges A Radisson Collection Hotel ***** 60 chambres (Lyon 5)
Hampton by Hilton Lyon Airport *** 126 chambres (Colombier-Saugnieu)	Grand Hôtel des Brotteaux Lyon Handwritten Collection ***** 59 chambres (Lyon 6)
Courtyard by Marriott Eurexpo Stadium ***** 108 chambres (Genas)	Hôtel Le Lumière *** 41 chambres (Lyon 8)

Taux d'Occupation mensuel (TO en %)



TO 2025

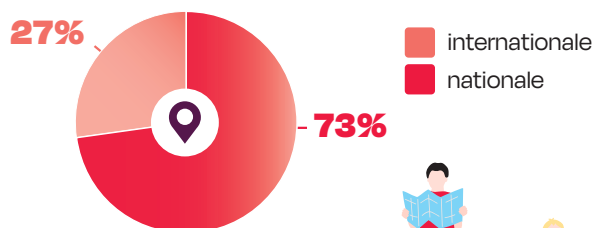
TO moyen : **69,3%**

TO moyen semaine : **75,6%**

TO moyen weekend : **63,5%**

[Source : Observatoire hôtelier CCI Lyon - Métropole de Lyon]

Répartition clientèle nationale / internationale (en %) dans l'hôtellerie classée



Top 5 clientèles internationales



[Source : Observatoire hôtelier CCI Lyon - Métropole de Lyon]



90

établissements
écolabellisés

soit **44%** du parc, dont
22 nouveaux établissements
ce qui représente
+ de 2 500 chambres
nouvellement labellisées



Activités

Malgré une **belle année 2025 pour les attractions touristiques**, la destination enregistre une baisse globale de la fréquentation de ses musées, portés pourtant par les belles performances du Musée des Beaux-Arts (+ 15%) et du Musée Gadagne (+ 13%). À noter que l'année 2024 avait connu une très belle fréquentation culturelle grâce à la Biennale d'Art Contemporain.

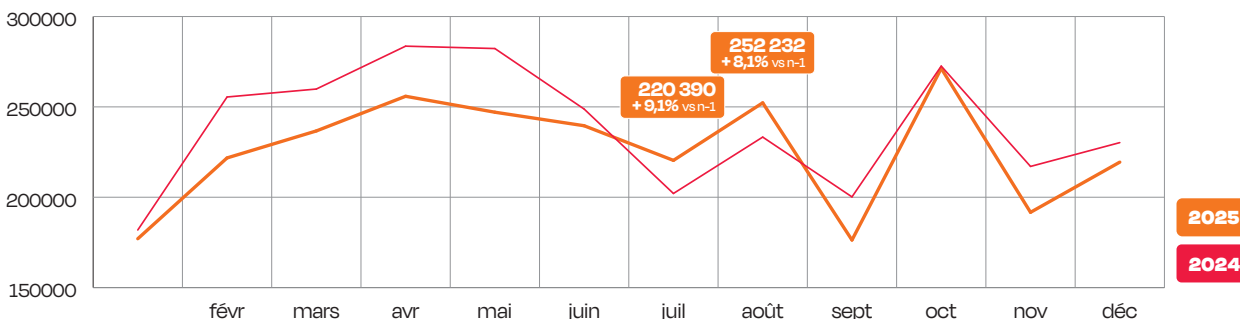
Pour la première fois, les **ventes de Lyon City Cards** marquent un net recul, probablement expliqué par la crise géopolitique mondiale et l'impact de l'inflation sur le pouvoir d'achat des visiteurs français notamment.

Fréquentation des musées et attractions touristiques

Des résultats contrastés en 2025

2 715 215 entrées, soit

- 5,3% vs n-1



Lyon City Card



38 972 cartes vendues et distribuées

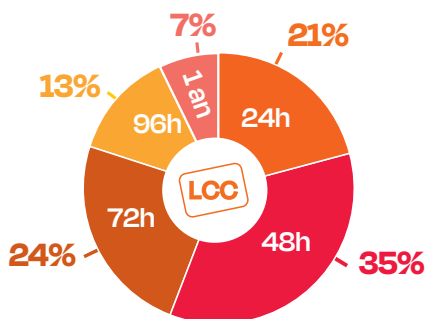
- 22% vs n-1

dont **3 821** cartes dématérialisées

24% des cartes vendues au Pavillon au tarif Bas Carbone



Répartition des cartes

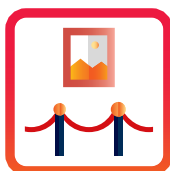


3 activités

en moyenne réalisées avec la Lyon City Card

Top 3 des activités incluses dans la carte

- 1 Musée des Confluences
- 2 Musée des Beaux-Arts
- 3 Visites guidées ONLYLYON Tourisme



Musées

1 744 021 visiteurs

-11,4%* vs n-1

Musée des Beaux-Arts



Record de fréquentation avec
375 000 visiteurs soit **+15%** vs n-1

Top 5 des musées les plus visités



* A périmètre équivalent, hors Biennale d'Art Contemporain, le recul est plus modéré : **-4,7%**

Top 5 des attractions touristiques



Attractions touristiques

971 194 visiteurs

+8% vs n-1

Visites guidées

77 237 personnes guidées

-8% vs n-1

-10% de dossiers de **visites en groupe**
confirmés vs n-1



Top 5 des visites guidées individuelles



Partenaires boutique visiterlyon.com

25 partenaires, **106** activités

34 849 participants, soit **+7%** vs n-1

Top 5 des activités hors visites guidées



Nouveau partenaire

'*Sur les sentiers de l'œnotourisme*' avec 2 offres : journée et 1/2 journée en vallée du Rhône.



Événements

2025 a été une très belle année pour l'événementiel grand public et professionnel. La destination a accueilli des rendez-vous d'envergure internationale, du SIRHA Lyon en passant par les championnats du monde d'e-sport à la LDLC Arena. Les grands concerts et festivals ont mobilisé des centaines de milliers de spectateurs, confirmant l'attractivité de Lyon.

Événement professionnel

SIRHA Lyon, 22^e édition

du 23 au 27 janvier 2025

257 363 professionnels qualifiés, **+ 25 %** par rapport à 2023

dont **15 %** d'internationaux et **56 %** de décideurs

2 300 exposants et **4 700** marques réunies



Événements grand public

Eurogames - Festival européen du sport inclusif et de la diversité

Du 23 au 26 juillet 2025

5 500 athlètes et **105** nationalités

32 sports

50 sites et **200** bénévoles

**EUROGAMES
LYON 2025**★

Championnats du monde de e-sport : 1^{re} fois en France

LDLC Arena - Septembre 2025

5 jours de compétitions à guichets fermés : **51 500** spectateurs

Rocket League World Championship : **20** meilleures équipes internationales

Fortnite Global Championship : **33** des meilleurs trios Fortnite Competitive

Les grands concerts

(en nbre de spectateurs)

À la LDLC Arena

Indochine : 10 concerts, **130 000**

Gims : 5 concerts, **69 000**

Lady Gaga : 2 concerts, **27 000**

Au Groupama Stadium

Imagine Dragons : 1 concert, **56 000**

Les événements sportifs

(en nbre de supporters)

À la LDLC Arena

WWE Friday Night SmackDown : **10 000**

Basket LDLC ASVEL : 13 matches, **123 000**

Au Groupama stadium

Match OL-PSG : record d'affluence, **58 000**

1/2 finale du Top 14 : 2 rencontres, **96 000**

Les événements qui font vibrer la destination

Fête des Lumières

2 millions de visiteurs

4 jours de fête

23 œuvres artistiques

20 lieux emblématiques



Nuits Sonores

22^e édition

105 000 festivaliers

5 jours et **4** nuits de festival

180 artistes



Nuits de Fourvière

79^e édition

176 000 spectateurs

122 représentations

92% de taux de remplissage



Biennale de la danse

252 000 festivaliers

133 représentations

57 lieux

40 spectacles



Festival Lumière

185 000 spectateurs

158 films diffusés

9 jours de cinéma

45 salles de cinéma et de spectacles de la métropole



Lyon Street Food Festival

9^e édition

45 000 festivaliers

5 jours de fête

+ de 130 cheffes et chefs





Tourisme d'affaires

Le secteur des événements professionnels fait face à des défis majeurs : instabilité géopolitique, transition climatique, contraintes budgétaires et transformation digitale accélérée. Malgré ce contexte, le tourisme d'affaires conserve **un rôle stratégique en tant qu'espace d'échange, d'innovation et de collaboration, contribuant à l'attractivité des territoires.**

Pour rester compétitive à l'échelle nationale et internationale, la filière a investi dans la **modernisation des infrastructures et leur adaptation aux exigences environnementales.** L'évolution rapide des technologies, notamment l'intelligence artificielle, ouvre **de nouvelles opportunités en matière d'efficacité et de créativité.** La transition vers des pratiques durables s'impose progressivement, avec une montée en puissance des politiques de réunions responsables et des obligations de reporting extra-financier (CSRD), appelées à se généraliser d'ici 2029.

La métropole de Lyon conserve une position forte, se classant depuis plus de dix ans comme **deuxième destination française selon ICCA** (International Congress & Convention Association), avec des infrastructures dédiées majeures comme la Cité Centre de Congrès et Eurexpo.

Observatoire du tourisme d'affaires

Événements accueillis

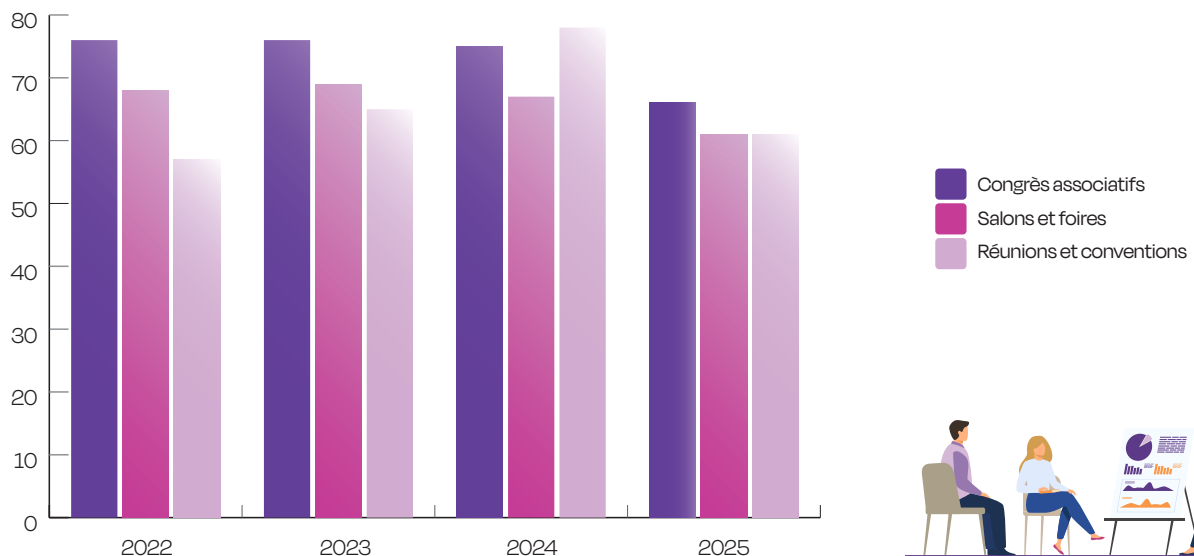
188 événements, soit **-15%** vs n-1

dont : **20%** de congrès associatifs, réunions, conventions de plus de **1 000** participants.

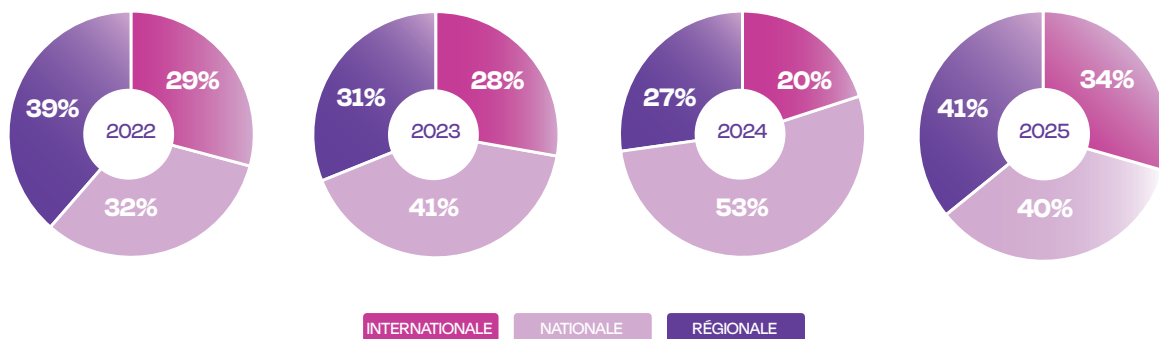
9 salons et foires ayant accueilli plus de **50 000** visiteurs chacun

[Données issues de nos partenaires Cité Centre de Congrès, Halle Tony Garnier, Eurexpo Lyon et les Universités de Lyon 1 et Lyon 2]

Répartition des événements par typologie (en nombre)



Audience des événements



Durée moyenne de séjours (en nombre de jours)

Congrès

Nationaux	2,47 jours
Internationaux	3,71 jours

Réunions et conventions

Régionales	1,38 jours
Nationales	2,09 jours

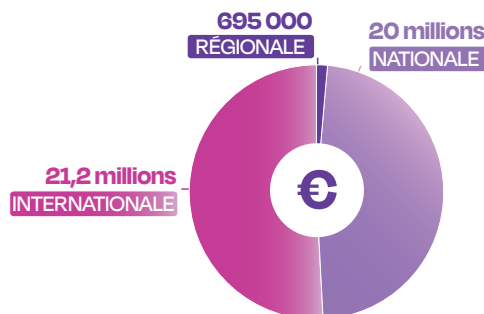
Retombées économiques

41,9 millions d'euros*
de dépenses pour les congressistes

* Hors transport à destination et dépenses liées à l'organisation du congrès

[source : étude des retombées économiques de l'activité d'accueil de congrès en France par Atout France, Coésio et Unimev]

Répartition par audience



Un Centre des Congrès labellisé et engagé

Près de **1,7 million de kWh** économisés en 2025 par rapport à 2022, soit **-33%** de la consommation d'énergie

Le Centre de Congrès de Lyon a recyclé :



20,41 tonnes de plastique *

22,98 tonnes de bois

34,74 tonnes de papier/carton

17,42 tonnes de verre

* emballages mixtes, recyclage, PVC, film étirable lavable, moquette



Seul site en France à disposer d'un centre de recyclage sur place capable de trier 12 types de déchets différents.

→ **128 tonnes** de déchets recyclables ont été triées sur site puis recyclées.



Transports

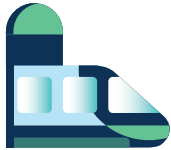
Lyon confirme son rôle de hub ferroviaire en renouvelant ses actions de promotion autour de l'**accessibilité en train** via ses opérations « **Lyoncomotive** », l'objectif étant de **réduire le bilan carbone des déplacements touristiques** des visiteurs.

En 2025, la barre des 60 millions de voyageurs dans les gares a été dépassée de nouveau.

Sur place, plus de la moitié des visiteurs **favorisent les transports en commun pour se déplacer** démontrant un peu plus l'importance des mobilités douces.

Le **cyclotourisme** continue d'augmenter avec plus de 1 200 km de réseau cyclable.

Venir à Lyon



En train

28% des touristes **privilégient** ⁽¹⁾ le train à tout autre moyen de transport pour venir à Lyon

+ de 67 millions de voyageurs*,
soit **+ 17%** vs n-1



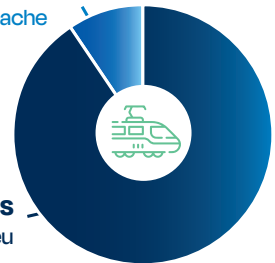
⁽¹⁾ Enquête réalisée en 2025 auprès d'un panel de 44 440 touristes venus au Pavillon du Tourisme

* Source : SNCF Gares et connexions]

Répartition par gare (en millions de voyageurs)

6,4 millions
Lyon Perrache

61,4 millions
Lyon Part-Dieu



En avion



10,7 millions de passagers

5,4 millions d'arrivées à Lyon,

soit **+ 2,3%** vs n-1

79% de trafic international

140 destinations directes
dans **46** pays différents

46 compagnies aériennes

39 aéroports desservis au moins une
fois par jour

[Source : Aéroports de Lyon]



En Rhônexpress

Gare TGV et Aéroport Lyon St-Exupéry <-> centre-ville

1,32 million de voyageurs, soit

- 12% vs n-1

136 trajets par jour

30
minutes

7/7
jours

04:25
00:00
horaires

[Source : TCL]

Se déplacer dans Lyon

Transports en Commun Lyonnais

Un réseau unifié : le réseau TCL

Septembre 2025, les 3 réseaux historiques des territoires lyonnais **TCL, Cars du Rhône et Libellule ont fusionné** pour couvrir l'ensemble du territoire organisé en **6 zones tarifaires**

1 seul et même réseau :

- 4 lignes de métro dont 2 automatiques et 42 stations
- 2 lignes de funiculaire entièrement modernisées
- 7 lignes de tramway soit 77 km de lignes
- + de 600 lignes de bus et trolleybus

262 communes desservies, près de 2 millions d'habitants

560 000 abonnés

5 000 agents TCL



57%

des touristes privilégiés
les transports en commun pour se déplacer dans Lyon ⁽¹⁾

Lancement de Navigône
1^{er} service fluvial intégré au réseau TCL

-
Navette fluviale qui relie
Confluence à Vaise
7j/7 sauf 1^{er} mai

Vélo

Un moyen de déplacement à part entière pour les habitants de la métropole



14,6 millions de locations de Vélo'v, soit **+ 49%** vs n-1

104 357 abonnés, soit **+ 13%** vs n-1

2^e parc de vélos en France: **440** stations sur **27** communes

5 000 vélos dont **50%** e-Vélo'v

[Source : Vélo'v]

Cyclotourisme

1 238 km de réseau cyclable, soit **+ 2%** vs n-1

2 véloroutes : la Viarhona et la Voie Bleue

60 structures labellisées Accueil Vélo®



Voiture et autopartage

1 000 voitures en autopartage sur la métropole

3 services d'autopartage labellisés

+ de 40 000 utilisateurs pour un total de **417 000 trajets**
sur la plateforme de covoiturage *En Convoit Rendez-Vous*

Des voies dédiées et réservées au covoiturage sur la M6-M7



[Source : Métropole de Lyon]





Nos actions pour la destination

En 2025, les équipes qui composent ONLYLYON Tourisme et Congrès ont contribué chacune à la promotion de la métropole de Lyon et à l'accueil de nos visiteurs, qu'ils soient locaux, nationaux ou internationaux.

Les actions de nos équipes ont permis d'accueillir et de renseigner plus de **190 000 visiteurs**, de diffuser plus de **180 000 documents touristiques** sur la métropole, de toucher près de **62 millions de personnes via nos campagnes digitales** et près de **5 millions de visiteurs sur nos sites Internet** et d'informer régulièrement plus de **140 000 abonnés qualifiés** via notre CRM de destination ONLYLYON Expérience.

Sur le volet promotion de loisirs, 350 journalistes ont été accueillis en voyage de presse ou rencontrés par nos équipes, tandis que **481 professionnels du tourisme** ont été accueillis lors de 52 éductours. Temps fort de l'année pour la promotion internationale, **Lyon a accueilli la 18^e édition de Rendez-vous en France** les 1^{er} et 2 avril 2025 dans un événement remarqué : **817 professionnels du tourisme de 62 pays** se sont réunis à la Halle Tony Garnier et 287 tour-opérateurs ont découvert la destination. **Côté tourisme d'affaires**, le Bureau des Congrès a généré **202 665 journées congressistes** (+34 % vs n-1), avec 136 prescripteurs accueillis et 22 visites d'inspection menées, confirmant le positionnement de Lyon comme **1^{er} destination française de congrès après Paris selon l'ICCA**.

ONLYLYON Tourisme et Congrès a par ailleurs accompagné **27 démarches d'écolabellisation pour ses partenaires**, confortant son rôle moteur dans la promotion d'un tourisme lyonnais toujours plus responsable.

Nos missions

- Un tourisme plus responsable p. 20
- Valoriser l'offre de la destination p. 22
- Accueillir et informer nos visiteurs p. 24
- Animer l'éco-système touristique lyonnais p. 26
- Promouvoir la destination auprès des organisateurs de congrès p. 28
- Promouvoir la destination auprès des professionnels du tourisme, de la presse et du grand public p. 30

Un tourisme plus responsable

ONLYLYON Tourisme et Congrès poursuit le déploiement de sa stratégie pour un tourisme plus responsable, avec un **taux de réalisation de son plan d'actions à hauteur de 92%**.

L'engagement de tout l'écosystème touristique lyonnais s'intensifie et participe activement au bon résultat de la destination dans le classement international des destinations engagées. La quête d'un équilibre entre économie et sobriété demeure une priorité.

S'engager et s'améliorer

Certification ISO 20121

de l'Office du Tourisme et des Congrès de la métropole pour :

→ **l'organisation et l'accueil** de projets et événements professionnels et grand public

→ **sa mission de promotion** de la destination

Audit de renouvellement de la certification obtenu en janvier 2025 pour 3 ans.

ISO 20121

BUREAU VERITAS
Certification



Classement GDS index
GLOBAL DESTINATION SUSTAINABILITY INDEX

Score **84%**

Lyon,
1^{ère} ville française
dans le top 10

au classement des villes engagées
au niveau mondial (8^e)

Empreinte carbone

Fin 2025, ONLYLYON Tourisme et Congrès a débuté une **analyse complète (scope 3) de son empreinte carbone**. Résultats courant 2026.



Mobilisation interne

Atelier Fresque du Tourisme pour l'ensemble des conseillers en séjour

Session The Week, programme de sensibilisation aux enjeux durables pour les nouveaux arrivés

Collectif écoRSE : engagement de 12 salariés interservices au sein de groupes de travail thématique (Bien-être au Travail, Tourisme Solidaire, Ecogestes au Bureau) pour une démarche interne d'amélioration continue de nos impacts. Collecte solidaire, sensibilisation aux écogestes, défi Treely pour encourager la marche à pied, bénévoles...



Accompagner les socioprofessionnels

Former les équipes

27 démarches d'écotabellisation de nos adhérents accompagnées et financées (Clef Verte, Tourisme & Handicap, Divertissement Durable)

10 rendez-vous Tourisme Responsable

381 participants

- Accompagnement labellisation Clef Verte
- Accompagnement labellisation Tourisme et Handicap
- Atelier Fresque du Climat et The Week
- Table ronde sur les bonnes pratiques de la gastronomie durable
- Conférence d'Heïdi Sevestre, glaciologue, lors de notre Assemblée Générale
- Webinaire Tourisme et Biodiversité



Valoriser les bonnes pratiques

- Guide des bonnes pratiques de la gastronomie durable
- Guide des bonnes pratiques de l'événementiel responsable
- Annuaire des solutions durables pour les professionnels

Déployer sur la destination la dynamique de labellisation



89 établissements **Clef Verte** et **1** hébergement **Ecolabel Européen**



12 prestataires événementiels certifiés ISO 20121



60 structures labellisées **Accueil Vélo**



700 points d'eau publics référencés et **130** lieux partenaires **points d'eau à dispo**

Embarquer la destination dans un tourisme inclusif

Accompagnement des adhérents autour du label Tourisme & Handicap

Financement à 100% du processus de pré-audit

Appui conseil pour 6 nouveaux candidats

3 établissements labellisés

- ibis Carré de Soie, Novotel Lyon Confluence et Maison Grand Large



Tous touristes !

Lancement de la 1^{re} campagne d'appel aux dons pour faire du tourisme un levier de solidarité.

- **12** associations locales, plus de **35** professionnels du tourisme donateurs d'expériences de loisirs et **532** dons distribués

Valoriser l'offre

Promouvoir l'offre du territoire à destination de ses visiteurs comme de ses habitants est une des missions phares d'ONLYLYON Tourisme et Congrès, avec de beaux résultats en 2025. La destination a communiqué sous les marques ONLYLYON, Visiter Lyon et À la Lyonnaise, avec **des contenus engageants et impactants**, que ce soit via ses emailings, ses réseaux sociaux ou ses newsletters.

L'éco-système **visiterlyon.com a enregistré 4,8 millions de visites** (+10 % vs n-1) et le CRM de destination ONLYLYON Expérience totalise désormais près de 143k abonnés (+12 %).

visiterlyon.com

Site vitrine de la destination et boutique

regroupant la vente de nos visites guidées, Lyon City Card et produits partenaires

4,8 millions de visites,

soit **+10%** vs n-1

Objectifs → améliorer les ventes et la transformation du trafic en achats



visiterlyon.com
boutique.visiterlyon.com

alalyonnaise.fr

à la lyonnaise



Pour vivre Lyon autrement

226 577 visites,

soit **+27%** vs n-1



@a.la.lyonnaise

33 278 abonnés,

soit **+47%** vs n-1



@alalyonnaise

25 768 abonnés,

soit **+25%** vs n-1



Une newsletter* tous les 15 jours

25 newsletters envoyées,

34 210 abonnés, soit **+8%** vs n-1

48% : taux d'ouverture moyen sur l'année

* En 2026, une newsletter toutes les semaines



Un magazine* trimestriel gratuit

35 000 ex par édition diffusés auprès

de **+300** points de la métropole de Lyon

* Jusqu'à fin mars 2026



Meilleure publication :
4 parcs et jardins à découvrir à Lyon, en cross post avec le compte onlylyon

→ **697 424** vues cumulées sur Facebook et Instagram

Nos réseaux sociaux

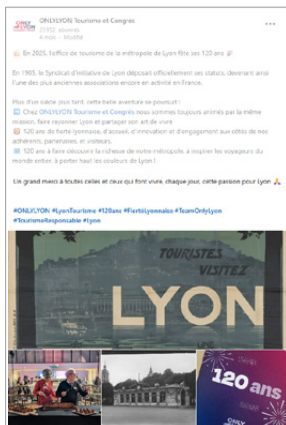
f @officedetourismelyon

32 339 abonnés,
soit **+ 69%** vs n-1

Meilleure publication :
Post *Journée Visiter Lyon*
→ **2 368** interactions
et **592 851** vues



in @ONLYLYON Tourisme et Congrès



25 556 abonnés,
soit **+ 6%** vs n-1

Meilleure publication :
Post *120 ans de l'Office de
Tourisme*
→ **1450** interactions
et **6976** vues

Les réseaux de la marque ONLYLYON

f @LyonFrance

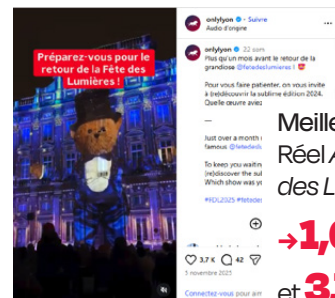
1 674 405 abonnés,
soit **+ 5%** vs n-1

in @ONLYLYON

68 749 abonnés,
soit **+ 4%** vs n-1

ig @onlylyon

166 269 abonnés,
soit **+ 1%** vs n-1



Meilleure publication :
Réal *Annonce Fête
des Lumières*
→ **1,6M** de vues
et **3,7K** likes

td @onlylyon_officiel

109 868 abonnés,
soit **- 0,2%** vs n-1

ONLYLYON Expérience : CRM de destination

142 941 abonnés soit **+ 12%**

→ **34** messages automatisés avec un taux d'ouverture moyen de **70%**
composent différents cycles de communication digitale en fonction du
parcours client dont **14** nouveaux cycles

Ex : Communication 10 jours avant la date d'arrivée du séjour à Lyon pour un
visiteur qui vient pour la première fois

→ **28** campagnes envoyées dont **12** newsletters en 2025

→ **49%** : taux d'ouverture moyen sur l'année, **- 2 pts** vs n-1



**" Les grands
événements
à Lyon "**

Article le plus cliqué
2 277 clics

Accueillir et informer

En 2025, la fréquentation du Pavillon ONLYLYON est en retrait par rapport à une année 2024 portée par un événementiel plus fort.

La clientèle internationale reste majoritaire place Bellecour, représentant 60% des visiteurs, avec les Espagnols toujours en tête des nationalités accueillies, devant les Allemands et les Américains.

Hors les murs, **le réseau des accueils labellisés ONLYLYON a été significativement renforcé en 2025** : 27 partenaires dont 8 nouveaux, 48 points de contact déployés sur la métropole (gares, centres commerciaux, parkings, musées) et 96 personnes formées pour renseigner les visiteurs.

Un accueil dans et hors les murs toujours salué et recommandé par nos visiteurs.

Au Pavillon de l'Office du Tourisme

194 139 visiteurs au Pavillon (compteur)

soit **-13%** vs n-1

Un accueil reconnu :



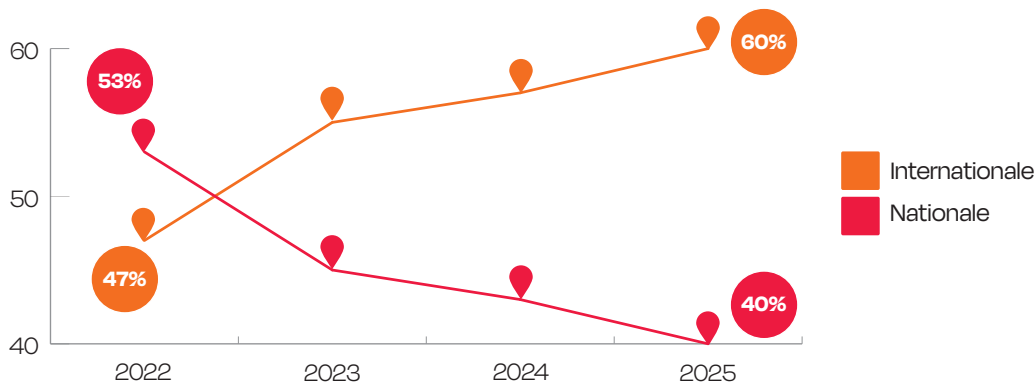
4,5 /5 et



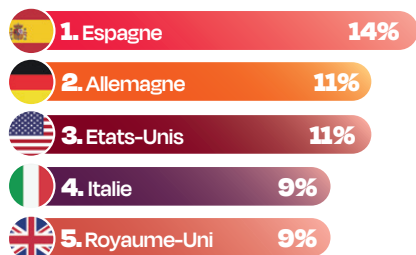
4,3 /5



Part de la clientèle nationale et internationale (en %)



Top 5 des nationalités accueillies au Pavillon



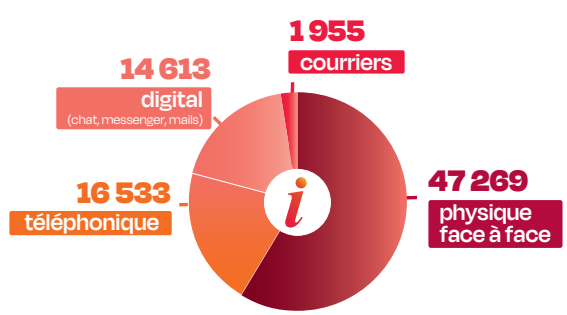
40% de visiteurs français renseignés dont :

→ **12%** de la métropole

→ **16%** de la région Auvergne-Rhône-Alpes hors métropole

Nombre de contacts qualifiés

80 370 visiteurs renseignés, soit
-19% vs n-1
 → Pavillon, courriers, appels, chat, messenger, mails



Accueil mobile

Aller à la rencontre des publics qui n'ont pas l'habitude d'aller en Office de Tourisme **2 000** personnes renseignées
7 Welcome desks



Accueils labellisés dans la métropole

→ **Une dynamique pionnière** en matière d'hospitalité, d'innovation et de coopération.
 → **Un nouvel élan** pour le dispositif grâce au soutien d'Atout France (l'Office de Tourisme de Lyon lauréat de l'AMI « Gestion des Flux » en 2024-2025 avec un financement à la clé) :

- **Évaluation** du réseau
- De **nouveaux outils** pour renforcer l'accompagnement des partenaires
- Un **maillage territorial** repensé
- Une **nouvelle identité visuelle**
- Un **réseau de professionnels renforcé**
- L'ensemble des **mairies de la métropole et 27 partenaires** dont **8 nouveaux** en 2025
- **48 points de contacts** :
 4 gares | 2 centres commerciaux | 23 parkings LPA | 3 musées
- **96 personnes formées** pour renseigner les visiteurs, soit **+30%**
- **180 180 documents diffusés**, dont **119 500 plans**



Greeters* de la métropole

81 Greeters, soit **+5%** vs n-1
509 demandes, soit **+9%** n-1

303 balades, soit **+4%** vs n-1
651 personnes accueillies, soit **-2%** vs n-1



[*Mettre en relation des visiteurs qui souhaitent explorer une ville et des habitants désireux de la faire découvrir de manière conviviale, personnalisée et gratuite]

Animer l'éco-système touristique

En 2025, ONLYLYON Tourisme et Congrès a fédéré **un réseau de 658 adhérents, professionnels du tourisme, de la culture ou de l'événementiel** qui choisissent de s'associer à notre structure et de faire vivre à nos côtés la destination.

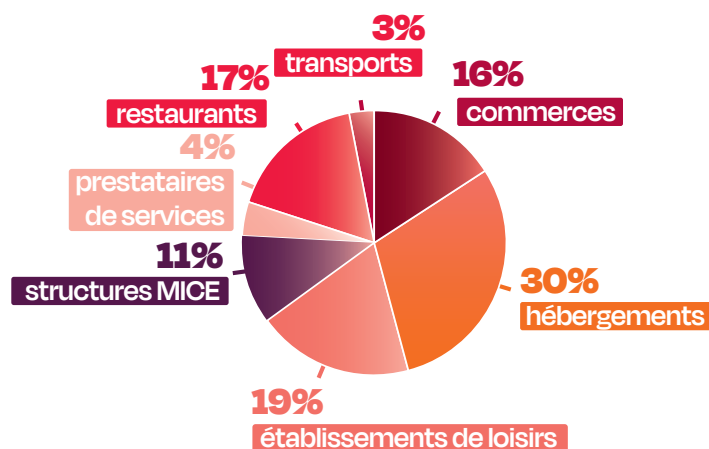
Ces adhérents ont pu bénéficier de formations, de mises en avant sur nos supports et de rendez-vous dédiés pour s'informer ou échanger entre pairs. Au programme notamment **des formations pour s'engager dans une démarche plus responsable**, une information régulière via les **newsletters professionnelles**, et la **3e édition du RHEVE Festival** qui a réuni 2 100 participants dans 30 lieux de la métropole pour valoriser les métiers du tourisme, de l'hôtellerie et de l'événementiel.

Un réseau d'adhérents

658 adhérents à ONLYLYON Tourisme et Congrès,

soit **+ 5%** vs n-1

Répartition par secteur d'activité



Des professionnels provenant de secteurs d'activité liés au tourisme et qui participent à la dynamique de la métropole lyonnaise à nos côtés.

Des rencontres

859 participants au total,

soit **- 17%** vs n-1

15 opérations organisées à destination des socioprofessionnels du tourisme dont **3** déjeuners de networking et **4** visites guidées offertes à nos adhérents

Les 120 ans de l'Office de Tourisme

Cité de la Gastronomie
Le 4 novembre 2025

260 participants dont **196** adhérents

Du contenu dédié

Newsletter Le Petit Journal

1 804 abonnés

19 newsletters avec un taux d'ouverture moyen de **39%**

soit **+ 3 pts** vs n-1

Baromètre mensuel de l'activité de la destination : Flash Tourisme

974 abonnés

8 newsletters avec un taux d'ouverture moyen de **45%**

soit **+ 13 pts** vs n-1



Newsletter Flash Tourisme

[Inscription p. 35]

Des actions de valorisation de l'emploi dans le secteur du tourisme

RHEVE Festival

3^e édition du festival des métiers 5-8 février 2025

Objectif : mettre un **coup de projecteur** sur le secteur de l'hôtellerie, la restauration et l'événementiel

Co-organisé avec la Métropole de Lyon, la Maison Métropolitaine d'Insertion pour l'Emploi (MMIE)

Cibles

- Les jeunes en orientation, leurs parents ou les enseignants
- Les personnes en reconversion, en recherche d'opportunités professionnelles ou de formation
- Les apprentis du secteur, les étudiants et tous les curieux

2 100 participants, soit **+ 50%** vs n-1

30 lieux dans la métropole

400 participants pour une animation de lancement au centre commercial Westfield La Part-Dieu

2 jours dédiés aux classes de 16 collèges

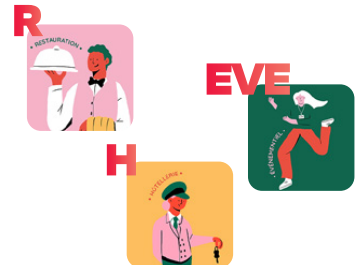
Une **capsule spéciale** restauration collective avec

5 restaurants collectifs ouverts dont 2 cantines de collèges

50 jeunes en « journée découverte » dans une entreprise

Un **rallye des métiers** en clôture du festival, co-organisé par le Club Hôtelier et Sport dans la Ville.

Un festival né à Lyon



Revaloriser les métiers pour attirer les jeunes

4^e édition
26-31 janvier 2026

Promouvoir la destination Tourisme d'affaires

Dans le cadre de notre stratégie de développement du tourisme d'affaires, nous avons poursuivi la **consolidation de notre plan d'actions de promotion en France et en Europe**, tout en maintenant notre présence sur le salon Imex USA, marché historique.

La visibilité de la destination a été soutenue par une **participation active aux principaux salons et workshops** professionnels de tourisme d'affaires, sous la marque ONLYLYON Tourisme & Congrès, favorisant la mobilisation des acteurs locaux.

Les actions de promotion expérientielles ont été maintenues, notamment à travers l'accueil de prescripteurs de manifestations et les visites d'inspection liées à des projets.

La **prospection des congrès associatifs reste une priorité** afin de garantir un portefeuille de manifestations à long terme pour le territoire.

Les actions du Bureau des Congrès et des Salons

202 665 Journées Congressistes générées (ou nuitées)
soit **+ 34%** vs n-1

46 dossiers de candidature déposés

89 dossiers traités avec appel d'offres

13 salons /workshops

12 opérations de RP

22 accueils et visites d'inspection

136 prescripteurs accueillis

393 aides techniques

19 événements ont bénéficié du dispositif d'accueil

Welcome By ONLYLYON dont 11 salons, 2 événements sportifs, 6 congrès/conférences

Welcome
by
**ONLY
LYON**



Let's Meet in Lyon

Magazine BtoB bilingue

Édité 2 fois par an : printemps/été et automne/hiver

Mise en avant des acteurs locaux de la filière : actualités du secteur, nouveaux établissements, rénovations...

Cibles : agences événementielles

Diffusion papier et numérique : France, Europe, USA

Les salons

Participation sous la bannière ONLYLYON aux principaux salons de tourisme d'affaires

En Europe

Heavent Meetings, Cannes

IMEX, Francfort

IBTM World, Barcelone

ICCA, Porto

PCMA 2025, Rotterdam

Ateliers Partance, Paris

Europe Congress-Events Club Forum
Prague

Pure Meetings, Paris

Europe Congress Associations

Forum-ECAF, Riga

Workshop Teams Europe Sport Event,
Londres

Workshop the French Way, Bruxelles

Hors Europe

IMEX Vegas, Las Vegas



IBTM



EU CVB NETWORK

European CVB Network

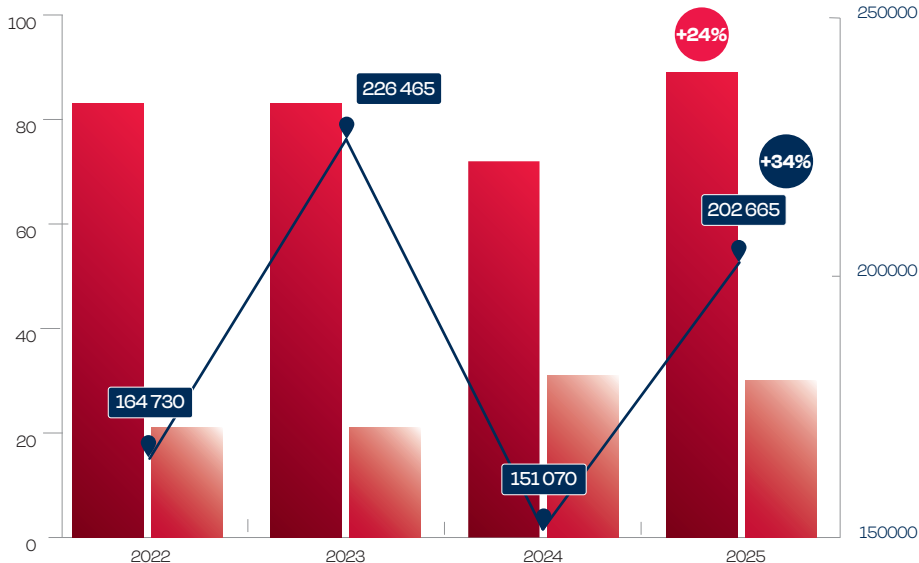
Réunies au sein du réseau EU CVB, les villes de Florence, Göteborg, Ljubljana, Lyon, Porto, Rotterdam, Salzbourg et Valence offrent aux organisateurs d'associations internationales un accès simultané à huit destinations expérimentées pour leurs événements.



EU CVB Network présent au 64^e Congrès ICCA à Porto

De belles perspectives

Journées congressistes (JC) et nombre de dossiers



[Données : activité du Bureau des Congrès et des Salons]

Retombées économiques

Calculées en fonction du nombre de JC gagnées en 2025

30,5 millions
d'euros*
d'ici **2030**

[*source : basé sur l'étude des retombées économiques de l'activité d'accueil de congrès en France par Atout France, Coésio et Unimev]

- Nombre de dossiers ouverts
- Nombre de dossiers gagnés
- Journées congressistes gagnées

Promouvoir la destination Tourisme de loisirs

ONLYLYON Tourisme a poursuivi en 2025 son **opération de promotion Lyoncomotive**, action commune aux trois marchés grand public, presse et professionnels du tourisme. Ce plan d'action en faveur du tourisme en train s'est **déployé sur les marchés nationaux et européens, avec une étape à Francfort**.

En parallèle de cette opération fil rouge, l'accueil de journalistes et de professionnels est resté soutenu, confirmant l'**attractivité croissante de la destination** sur les marchés français et internationaux.

Enfin, les **campagnes de notoriété et de conversion en ligne ont atteint une ampleur inédite**, avec près de 62 millions d'impressions, permettant de toucher un public toujours plus large.

La Lyoncomotive

L'opération phare pour promouvoir Lyon

Cible : villes françaises et européennes accessibles en train depuis Lyon

12 partenaires lyonnais présents

32 professionnels du tourisme de loisirs rencontrés

14 journalistes présents

Près de **2 000** inscriptions au jeu concours

Près de **750 000** personnes touchées

3 millions d'impressions des campagnes sur les réseaux sociaux

Villes cibles : Francfort, Bruxelles, Turin, Lausanne, Paris, Marseille, Lille, Rennes et Nantes

12 millions d'impressions des opérations grand public : pelliculage à Francfort de vélos de location et affichage numérique à proximité de la gare



1 étape en 2025 :
Francfort



Des actions auprès des professionnels du tourisme

481 professionnels accueillis par OLTC lors de **52** éductours

→ Tour opérateurs, agents de voyage, autocaristes, etc.

7 opérations (salons, démarchages, webinaires...)

ayant permis de toucher **130** professionnels

2 envois de newsletters pour le marché suisse et les pays scandinaves



Top 3

Nationalités reçues
en éductour

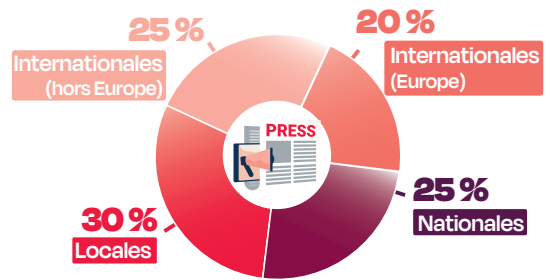
1	France : 94 pax
2	Etats-Unis : 63 pax
3	Brésil : 34 pax

Auprès de la presse



- 318** demandes gérées
- 35** interviews
- 10** participations à des événements presse à l'étranger
- 87** journalistes accueillis en voyage de presse
- 263** journalistes rencontrés à Lyon et à l'étranger
- 20** prises de paroles

423 retombées presse
Répartition des retombées



Auprès du grand public

→ les campagnes grand public

Près de **62 millions** d'impressions

+ de 105 000 réservations / inscriptions / clics, **+ 3%** vs n-1

1 117 opt in

+ 215 %

Impressions* vs n-1

[* Nombre de fois où un contenu a été affiché et vu]

→ Quelques campagnes marquantes avec Auvergne-Rhône-Alpes Tourisme

SNCF Connect (printemps/automne)

Notoriété et conversion sur le marché France

+ de 3 millions d'impressions
+ de 15 000 clics

590 000 comptes touchés

TripAdvisor (mai à août)

Visibilité et notoriété sur marché UK

Page dédiée : **2 500** vues

Bannières : **668 000** impressions
et **822** clics



Hotels.com (avril à juin)

Notoriété et conversion sur marché France

2,6 millions d'impressions

4 600 nuitées générées sur Lyon

3 800 pax sur Lyon

605 000 € de CA généré pour Lyon



Expedia (août à décembre)

Notoriété et conversion sur marché USA

6,9 millions d'impressions

2 900 nuitées générées sur Lyon

480 159 € de CA généré



Influence

34 demandes gérées

37 créateurs de contenus nationaux et internationaux accueillis

→ Focus partenariat Bruno Maltor

Notoriété sur marchés francophones



600 000 vues

18 000 likes pour

les 2 vidéos



5 millions de vues

7 millions

de vues pour le clip diffusé sur le réseau d'affichage Phénix

(Paris et grandes villes françaises)

RENDEZ-VOUS EN
FRANCE

— LYON > AUVERGNE-RHÔNE-ALPES —

1^{ER} ET 2 AVRIL 2025

Welcome!
Bienvenue!



Rendez-vous en France

Les 1^{er} et 2 avril 2025, Lyon a accueilli la **18^e édition du salon Rendez-Vous en France**, le salon annuel du tourisme de loisirs organisé par Atout France.

Il s'agit du **principal rendez-vous entre les destinations françaises, les prestataires touristiques et les professionnels du tourisme du monde entier**. Un accueil d'envergure porté en collaboration avec Auvergne-Rhône-Alpes Tourisme.

Le salon en quelques chiffres

2 jours de workshop BtoB à la Halle Tony Garnier

817 professionnels du tourisme
venus de **62** pays

700 exposants français,
dont **21** partenaires lyonnais

30 éducteurs organisés en région Auvergne-Rhône-Alpes,
dont **11** programmes faisant escale à Lyon

26 journalistes de la presse professionnelle
représentant **17** pays pour une journée découverte

67 rendez-vous professionnels réalisés par notre équipe



Workshop Halle Tony Garnier

Les chiffres côté ONLYLYON Tourisme



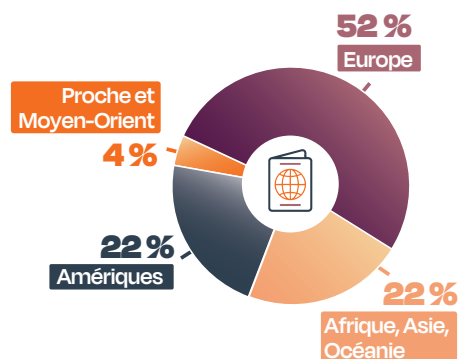
106 Tour Opérateurs (TO) reçus avant le salon
lors de **11** éducteurs thématiques

106 TO supplémentaires reçus à la Brasserie Georges
62 TO supplémentaires reçus en visite guidée
en amont du salon

13 TO accompagnés dans leur découverte de Lyon par leurs
propres moyens avant ou après le salon

287 TO reçus au total lors de cette opération pour des
visites et découvertes de la ville

Provenance géographique des visiteurs



96 %

des tour-opérateurs
ayant participé à un éducteur
prévoient de programmer
la destination

Une destination qui rayonne

Les grands classements

Art de vivre

Lyon, 5^e ville la plus accessible à pied au monde

Dans ce classement mondial, 10 000 villes ont été analysées, et Lyon arrive à la 5^e position. En moyenne, il faut 7,4 minutes de marche aux Lyonnais pour atteindre des services essentiels tels que les écoles, hôpitaux, restaurants et commerces.

93% de la population vit dans un rayon où tout est accessible à 15 minutes à pied.

The Economist - Mars 2025

Tourisme responsable

Lyon s'empare de la 1^{re} place française du classement GDS-Index 2025, et du 8^e rang mondial

Lyon se classe au 1^{er} rang des villes françaises et au 8^e rang mondial, gagnant 7 places par rapport à l'année précédente. Elle prend également la première place de la Catégorie « Central & Southern Europe », devant Barcelone, Berlin, Bilbao et Bâle. Cette reconnaissance confirme la position de la ville UNESCO comme un acteur de référence à l'échelle internationale en matière de tourisme responsable.

Octobre 2025

Quelques retombées

France

Le Parisien

« Un appétit de Lyon »



Femmes d'Aujourd'hui

« 6 destinations au fil des rails »

Max infos

« Pas besoin de Méditerranée... quand il y a Lyon »

Destination France – City Guide

« Lyon à parcourir, à savourer, à aimer »



Devoir

« Balade dans le Lyon d'hier et d'aujourd'hui »

Bel Age Magazine

« 48h à Lyon »

Lonely Planet et Cartoville Lyon

« Lyon en quelques jours »



Grande-Bretagne

National Geographic Traveller

"City life Lyon"



The Telegraph

"The 30 greatest holidays in France for 2025" (*Les 30 meilleures vacances en France en 2025*)

Allemagne

Merian - Lyon

'Der Lauf der schönen Dinge' (*Lyon, le cours des belles choses*)



Leven in Frankrijk

'Lyon Dwalen op het ritme can de zon' (*Lyon : errance au rythme du soleil*)

Italie

Dove

«Weekend a Lione, la città nascosta bene» (*Lyon, la ville bien cachée*)





ONLYLYON Tourisme et Congrès

Place Bellecour - 69002 Lyon

Tél. +33 (0)4 72 77 69 69

info@lyon-france.com

Nous suivre :

www.visiterlyon.com

boutique.visiterlyon.com

groupes.visiterlyon.com

pro.lyon-france.com

Nos réseaux sociaux :



@Onlylyon Tourisme et Congrès



@officedetourismelyon et @alalyonnaise



@a.la.lyonnaise

Les réseaux ONLYLYON :



@ONLYLYON



@LyonFrance



@Onlylyon



@onlylyon_officiel

S'inscrire au baromètre Flash Tourisme :



Edition

ONLYLYON Tourisme et Congrès

Copyrights Identité visuelle : Bastille

Photos : I. Rotaru - A. Petersen, shutterstock_2159707035, DR.

Bilan réalisé avec des informations recueillies au 2^e trimestre 2026.

Document non contractuel, reproduction interdite.

**Agir ici.
Changer
demain.**